

# 平面図 S=1:250

(加茂谷川 中流部)

Y=40500

Y=40500

基準点座標一覧表

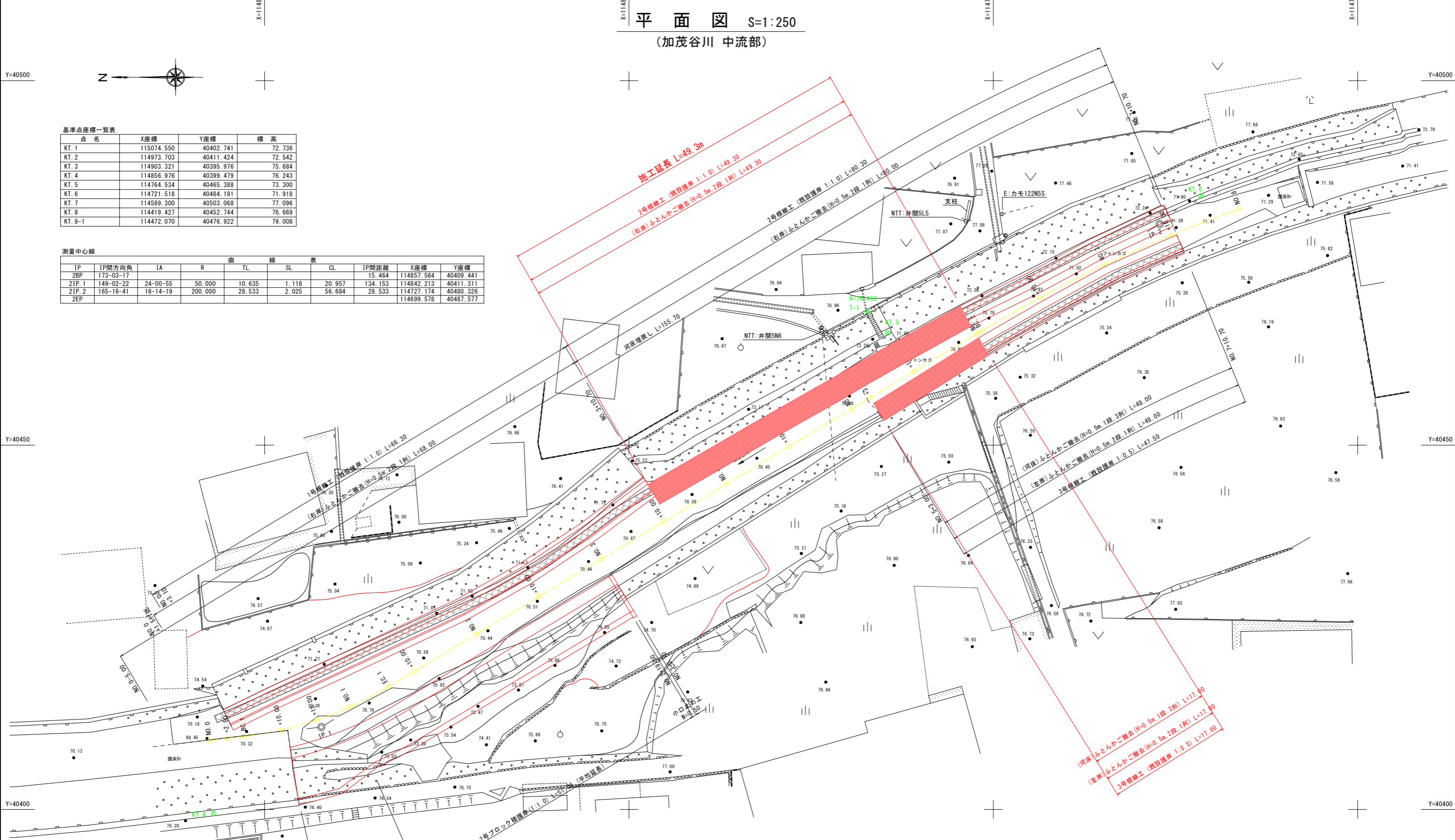
点名	X座標	Y座標	標高
KT.1	115074.550	40402.741	72.736
KT.2	114973.703	40411.424	72.542
KT.3	114903.321	40395.976	75.684
KT.4	114856.976	40399.479	76.243
KT.5	114764.534	40465.388	73.300
KT.6	114721.518	40484.191	71.918
KT.7	114589.300	40503.068	77.096
KT.8	114419.427	40452.744	76.669
KT.8-1	114472.070	40476.922	79.008

測量中心線

IP	IP間方向角	IA	R	TL	SL	CL	IP間距離	X座標	Y座標
2BP	173-03-17						15.464	114857.564	40409.441
ZIP.1	149-02-22	24-00-55	50.000	10.635	1.118	20.957	134.153	114842.213	40411.311
ZIP.2	165-16-41	16-14-19	200.000	28.533	2.025	56.684	28.533	114727.174	40480.326
2EP								114699.578	40487.577

Y=40450

Y=40450



Y=40400

Y=40400

実施設計図面

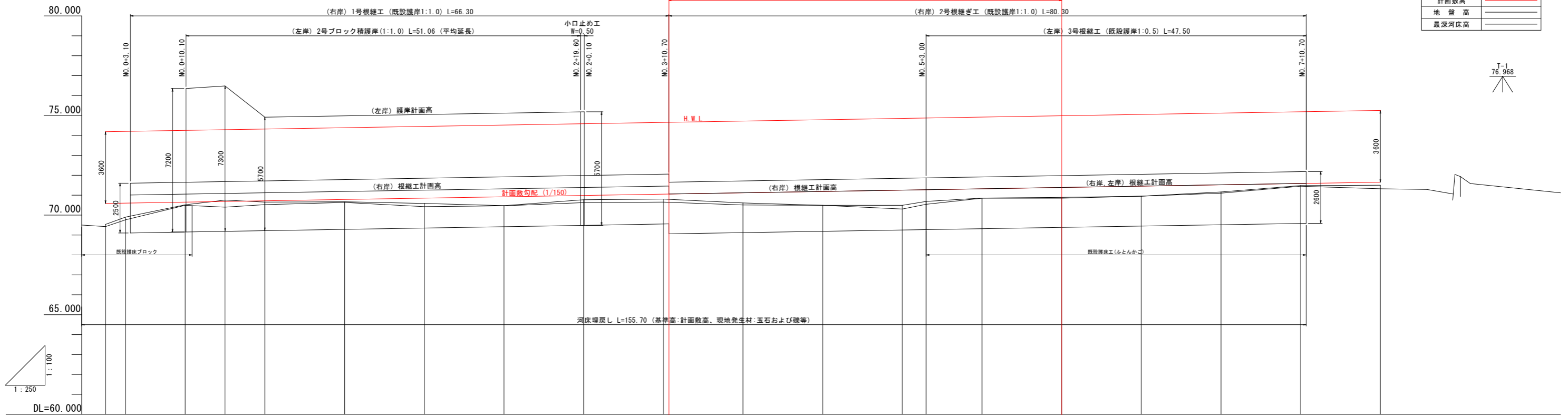
工事名	R2三土 加茂谷川 東・加茂 擁壁護岸工事(3)		
路線名等	加茂谷川		
工事箇所	三好郡東みよし町加茂(第3分割)		
図面名	平面図		
縮尺	S=1:250	図面番号	1 / 10
会社名			
事業者名	徳島県西部総合県民局<三好>		

# 縦断図 V=1:100, H=1:250

## (加茂谷川 中流部)

施工延長 L=49.3m

凡 例	
堤防計画高(左岸)	——
根継工計画高	——
根継ぎ工計画形状	——
計画高水位	——
計画敷高	——
地盤高	——
最深河床高	——

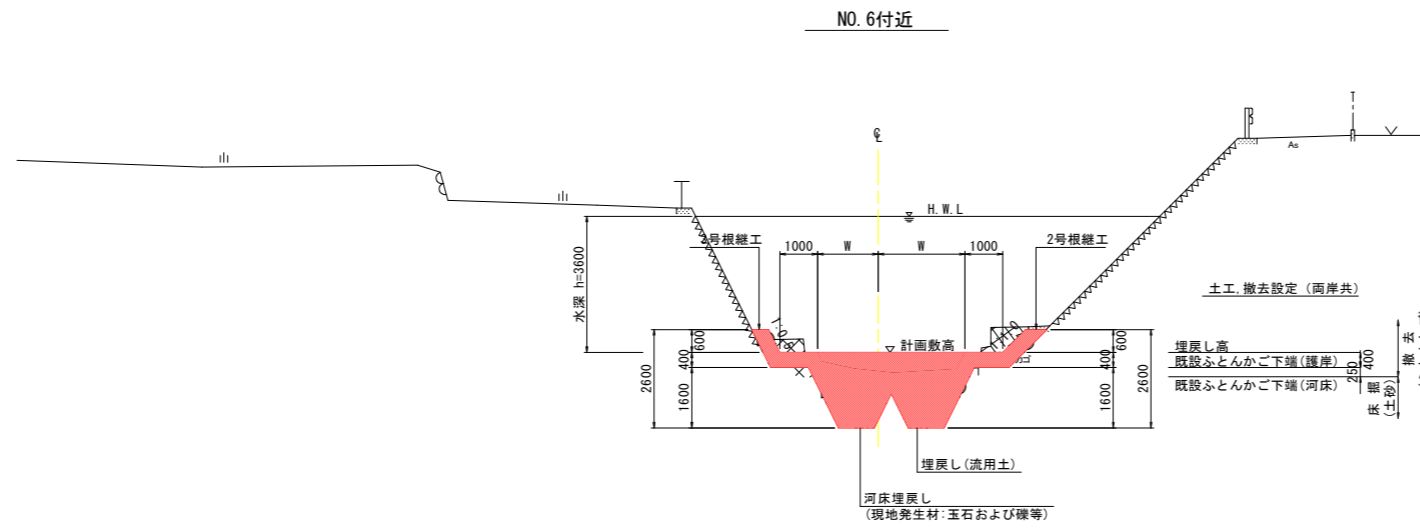


堤防計画高 (左岸)	76.351	76.483	76.387	74.917	74.955	74.983	75.050	75.117	75.183	75.184	74.450	71.450	71.450	71.117	71.183	71.250	71.270	71.317	71.383	71.388	71.450	71.517	71.577	71.588	71.588	75.250				
根継工計画高	71.004	71.015	71.050	71.051	71.083	71.085	71.117	71.155	71.183	71.250	71.317	71.383	71.384	71.450	71.455	71.455	71.117	71.183	71.250	71.270	71.317	71.383	71.388	71.388	71.450	71.517	71.577	71.588	71.588	
計画高水位	74.183	74.200	74.204	74.215	74.250	74.251	74.317	74.355	74.383	74.450	74.517	74.583	74.584	74.650	74.655	74.655	74.717	74.783	74.850	74.870	74.917	74.983	74.988	74.988	75.050	75.117	75.177	75.183	75.183	75.250
計画敷高	70.583	70.600	70.604	70.615	70.650	70.651	70.683	70.685	70.717	70.755	70.783	70.850	70.917	70.983	70.984	71.050	71.117	71.183	71.250	71.270	71.317	71.383	71.388	71.388	71.450	71.517	71.577	71.588	71.588	
最深河床高	69.423	69.763	69.895	70.488	70.401	70.524	70.654	70.671	70.635	70.424	70.467	70.629	70.651	70.806	70.811	70.508	70.487	70.304	70.494	70.539	70.848	70.846	70.889	70.948	70.946	71.103	71.445	71.323	71.323	
地盤高	69.534	69.895	70.512	70.755	70.755	70.654	70.472	70.472	70.771	70.806	70.611	70.490	70.490	70.494	70.584	70.653	70.853	70.889	70.948	70.948	71.157	71.157	71.489	71.489	71.495	71.495	71.495	71.495	71.495	
追加距離	0.000	2.500	3.100	4.830	10.000	10.100	15.000	15.309	20.000	25.787	30.000	40.000	50.000	60.000	60.100	70.900	80.000	90.000	100.000	103.000	110.000	120.000	120.772	130.000	140.000	149.114	150.900	160.000	170.000	177.456
単距離	0.000	2.500	0.600	1.730	5.170	0.100	4.900	0.309	4.691	5.787	4.213	10.000	10.000	10.000	0.100	9.900	9.300	10.000	10.000	3.000	7.000	10.000	0.772	9.228	10.000	9.114	0.886	10.000	10.000	7.456
測 点	NO.0	+2.500	+3.100	BC.1	+10.000	+10.100	+15.000	SP.1	NO.1	EC.1	+10.000	NO.2	+10.000	+10.000	NO.3	+0.100	+10.000	NO.4	+10.000	NO.5	+3.000	+10.000	NO.6	BC.2	+10.000	NO.7	SP.2	+10.000	+10.000	EP.EC2
曲 線	R=∞																R=∞		R=∞											

(中流部) 実施設計図面	
工事名	R2土 加茂谷川 東・加茂 擁壁護岸工事(3)
路線名等	加茂谷川
工事箇所	三好郡東みよし町加茂(第3分割)
図面名	縦断図
縮尺	V=1:100, H=1:250 図面番号 2 / 10
会社名	
事業者名	徳島県西部総合県民局<三好>

# 標準横断面図 S=1:100

(加茂谷川 中流部)



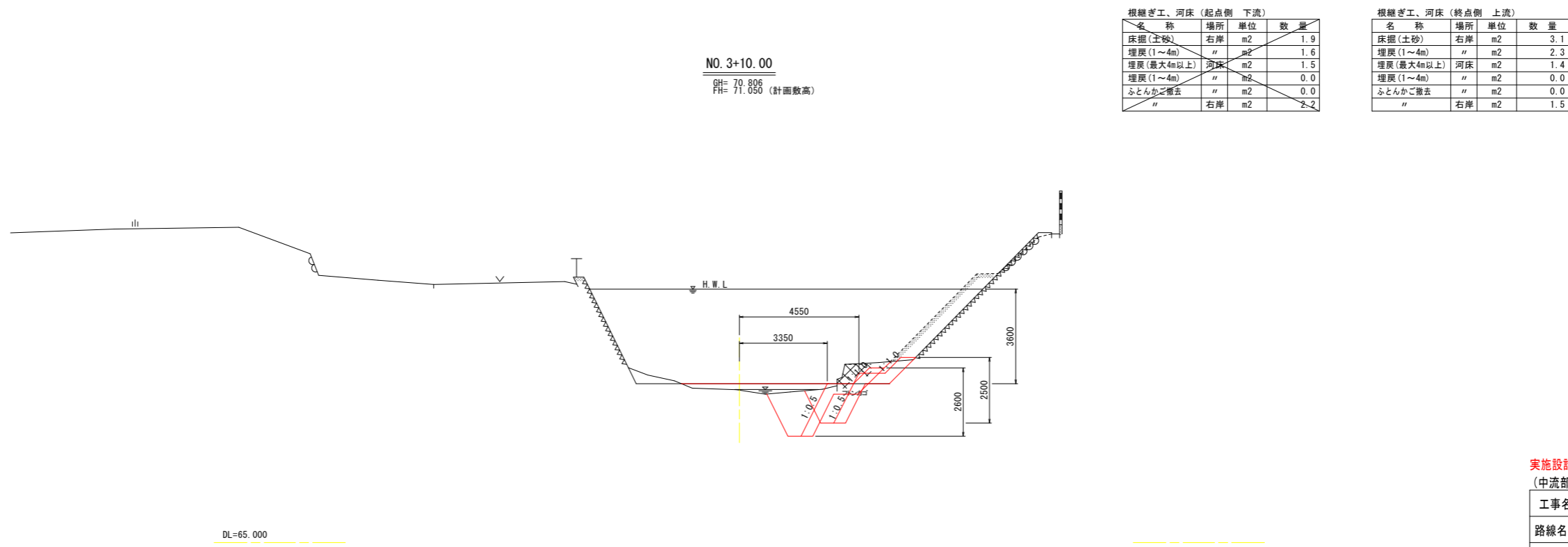
## 実施設計図面

(中流部)

工事名	R2三土 加茂谷川 東・加茂 擁壁護岸工事(3)		
路線名等	加茂谷川		
工事箇所	三好郡東みよし町加茂(第3分割)		
図面名	標準横断面図		
縮尺	S=1:100	図面番号	3 / 10
会社名			
事業者名	徳島県西部総合県民局<三好>		

※1 埋戻し材は、河床高付近では可能な限り玉石および礫等を利用すること。  
 ※2 既設ふとんかごの中詰め栗石または砕石等は、河床の埋戻し材に再利用すること。

横断図(1) S=1:100  
(加茂谷川 中流部)



根拠工、河床 (起点側 下流)

名称	場所	単位	数量
床掘(土砂)	右岸	m2	1.9
埋戻(1~4m)	"	m2	1.6
埋戻(最大4m以上)	河床	m2	1.5
埋戻(1~4m)	"	m2	0.0
ふとんかご撤去	"	m2	0.0
"	右岸	m2	2.2

根拠工、河床 (終点側 上流)

名称	場所	単位	数量
床掘(土砂)	右岸	m2	3.1
埋戻(1~4m)	"	m2	2.3
埋戻(最大4m以上)	河床	m2	1.4
埋戻(1~4m)	"	m2	0.0
ふとんかご撤去	"	m2	0.0
"	右岸	m2	1.5

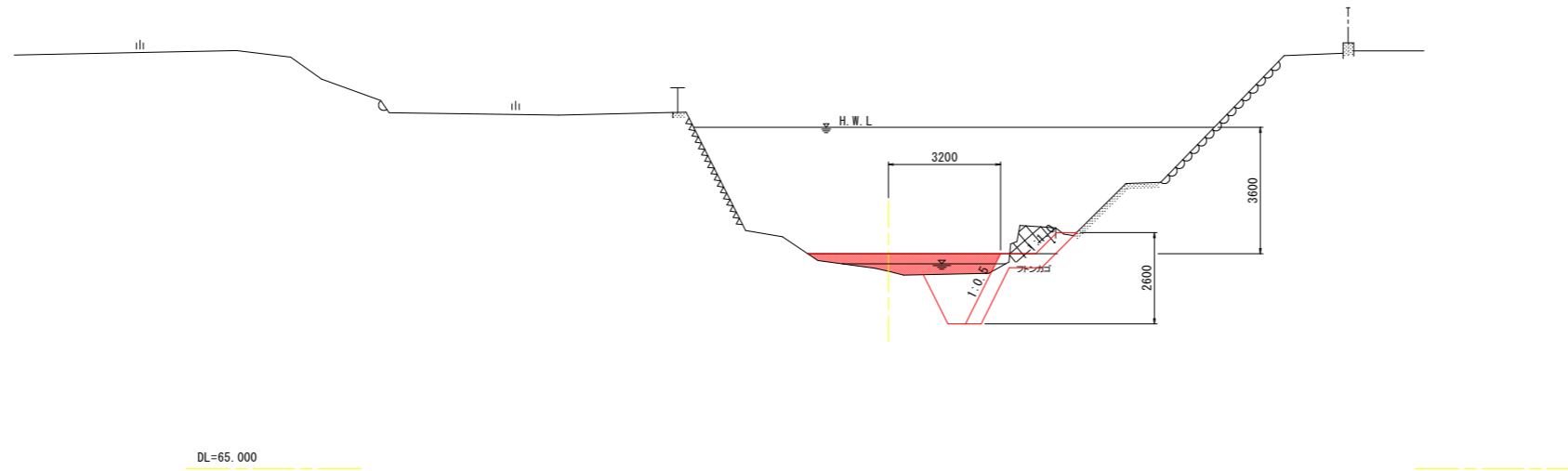
実施設計図面  
(中流部)

工事名	R2三土 加茂谷川 東・加茂 擁壁護岸工事(3)		
路線名等	加茂谷川		
工事箇所	三好郡東みよし町加茂(第3分割)		
図面名	横断図(1)		
縮尺	S=1:100	図面番号	4 / 10
会社名			
事業者名	徳島県西部総合県民局<三好>		

横断図(2) S=1:100  
(加茂谷川 中流部)

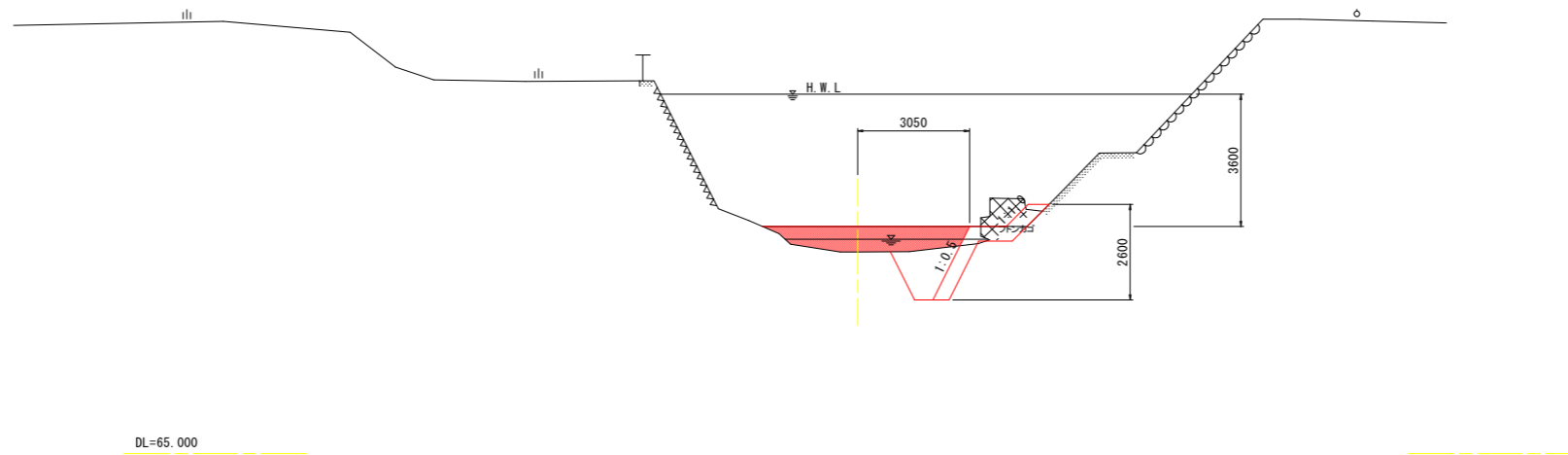
NO. 4  
GH= 70.611  
FH= 71.117 (計画敷高)

根継ぎ工、河床			
名称	場所	単位	数量
床掘(土砂)	右岸	m <sup>2</sup>	2.5
埋戻(1~4m)	"	m <sup>2</sup>	1.7
埋戻(最大4m以上)	河床	m <sup>2</sup>	2.5
埋戻(1~4m)	"	m <sup>2</sup>	0.0
ふとんかご撤去	"	m <sup>2</sup>	0.0
"	右岸	m <sup>2</sup>	1.5



NO. 4+10.00  
GH= 70.490  
FH= 71.183 (計画敷高)

根継ぎ工、河床			
名称	場所	単位	数量
床掘(土砂)	右岸	m <sup>2</sup>	2.3
埋戻(1~4m)	"	m <sup>2</sup>	1.6
埋戻(最大4m以上)	河床	m <sup>2</sup>	3.1
埋戻(1~4m)	"	m <sup>2</sup>	0.0
ふとんかご撤去	"	m <sup>2</sup>	0.0
"	右岸	m <sup>2</sup>	1.3

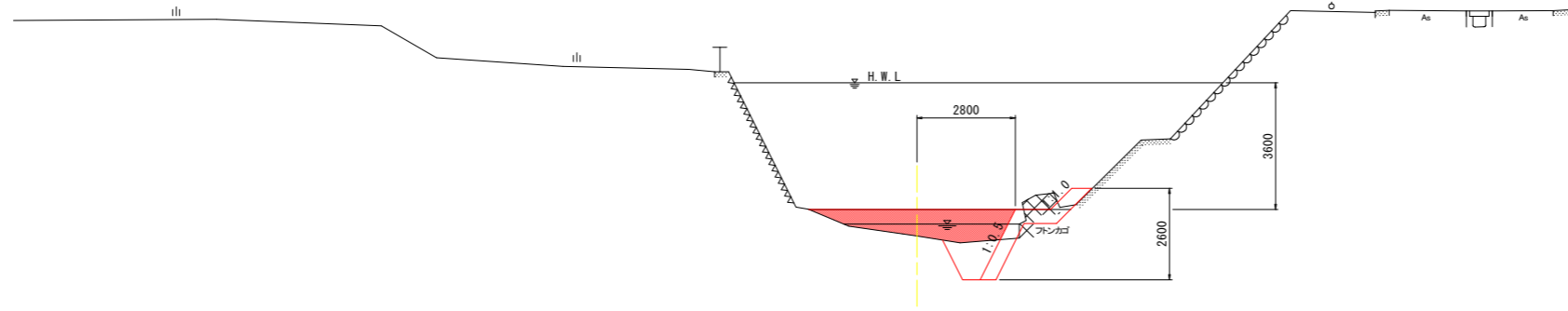


実施設計図面  
(中流部)

工事名	R2三土 加茂谷川 東・加茂 擁壁護岸工事(3)		
路線名等	加茂谷川		
工事箇所	三好郡東みよし町加茂(第3分割)		
図面名	横断図(2)		
縮尺	S=1:100	図面番号	5 / 10
会社名			
事業者名	徳島県西部総合県民局<三好>		

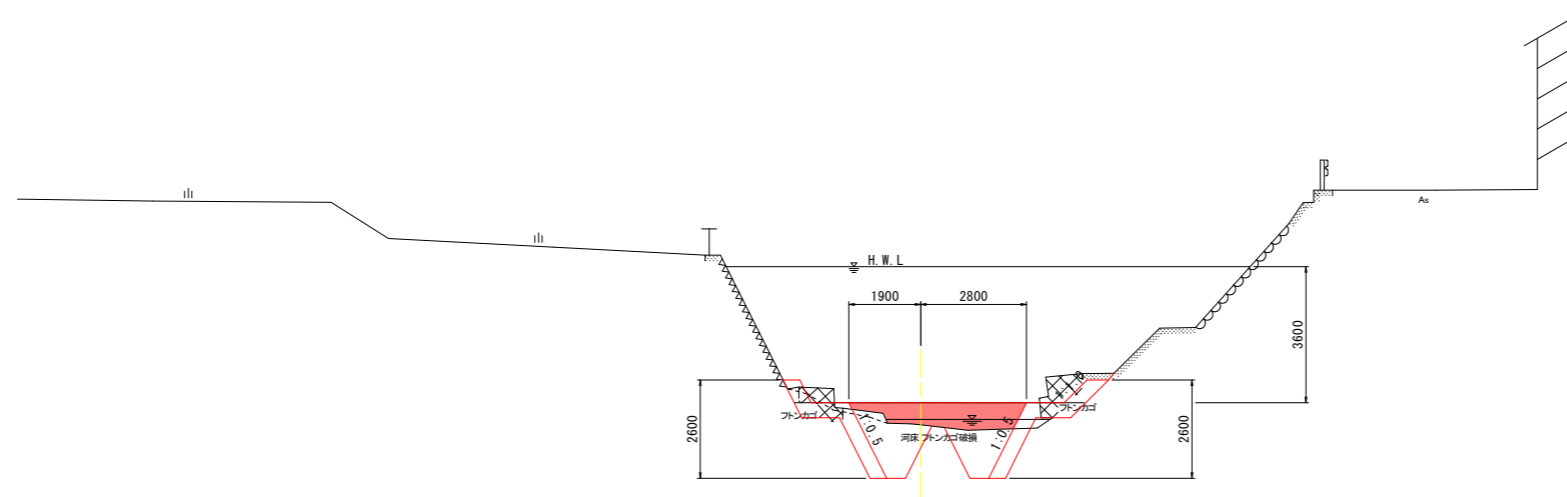
横断図(3) S=1:100  
(加茂谷川 中流部)

NO. 5  
GH= 70.494  
FH= 71.250 (計画敷高)



DL=65.000

NO. 5+3.00  
GH= 70.684  
FH= 71.270 (計画敷高)



DL=65.000

根継ぎ工、河床

名称	場所	単位	数量
床掘(土砂)	右岸	m2	1.7
埋戻(1~4m)	"	m2	1.2
埋戻(最大4m以上)	河床	m2	3.7
埋戻(1~4m)	"	m2	0.0
ふとんかご撤去	"	m2	0.0
"	右岸	m2	0.9

根継ぎ工、河床(起点側 下流)

名称	場所	単位	数量
床掘(土砂)	右岸	m2	2.1
埋戻(1~4m)	"	m2	1.5
埋戻(最大4m以上)	河床	m2	2.8
埋戻(1~4m)	"	m2	0.0
ふとんかご撤去	"	m2	0.0
"	右岸	m2	1.5

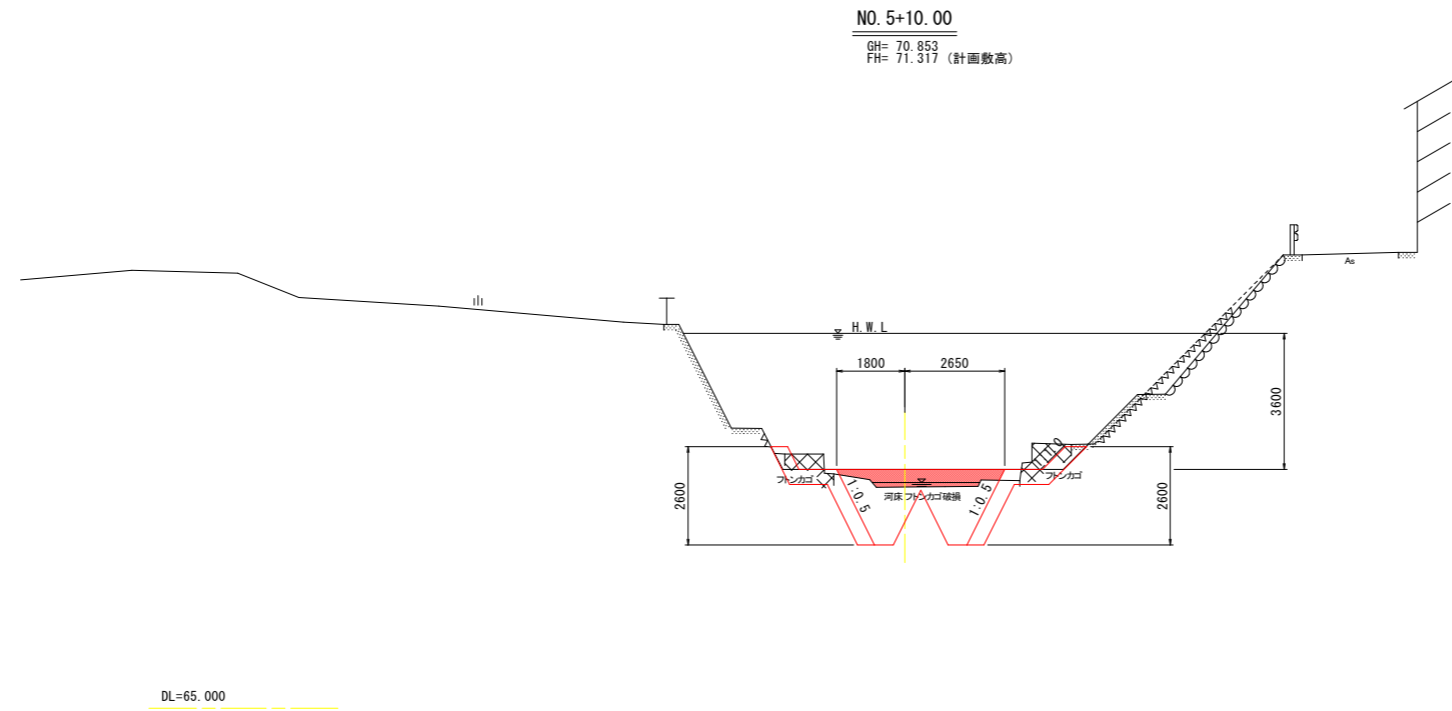
根継ぎ工、河床(終点側 上流)

名称	場所	単位	数量
床掘(土砂)	両岸	m2	4.3
埋戻(1~4m)	"	m2	3.1
埋戻(最大4m以上)	河床	m2	2.5
埋戻(1~4m)	"	m2	0.0
ふとんかご撤去	"	m2	0.7
"	両岸	m2	2.3

実施設計図面  
(中流部)

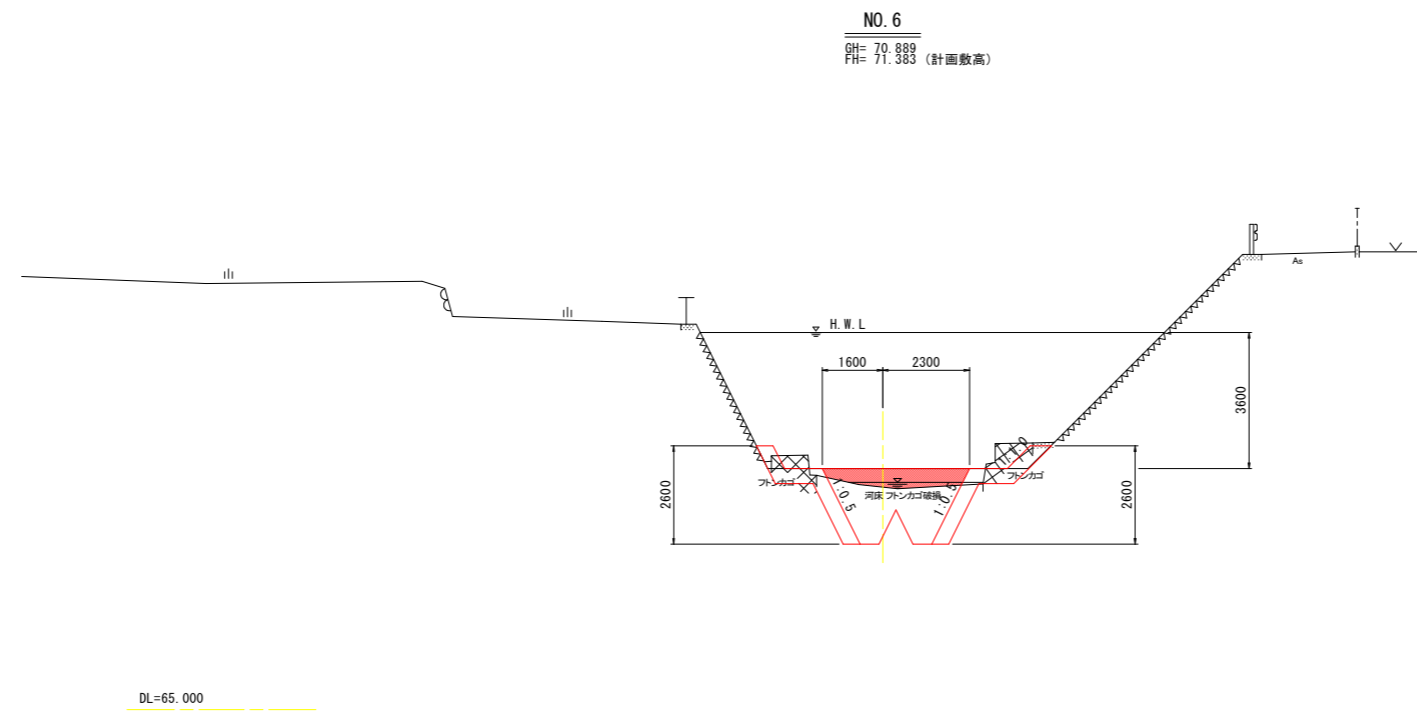
工事名	R2三土 加茂谷川 東・加茂 擁壁護岸工事(3)		
路線名等	加茂谷川		
工事箇所	三好郡東みよし町加茂(第3分割)		
図面名	横断図(3)		
縮尺	S=1:100	図面番号	6 / 10
会社名			
事業者名	徳島県西部総合県民局<三好>		

横断図(4) S=1:100  
(加茂谷川 中流部)



根継ぎ工、河床

名称	場所	単位	数量
床掘(土砂)	両岸	m2	4.4
埋戻(1~4m)	"	m2	3.2
埋戻(最大4m以上)	河床	m2	1.7
埋戻(1~4m)	"	m2	0.0
ふとんかご撤去	"	m2	1.3
"	両岸	m2	2.2



根継ぎ工、河床

名称	場所	単位	数量
床掘(土砂)	両岸	m2	4.3
埋戻(1~4m)	"	m2	3.1
埋戻(最大4m以上)	河床	m2	0.0
埋戻(1~4m)	"	m2	1.7
ふとんかご撤去	"	m2	0.9
"	両岸	m2	2.0

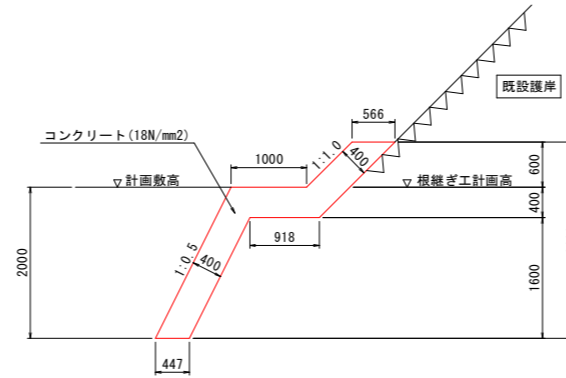
実施設計図面  
(中流部)

工事名	R2三土 加茂谷川 東・加茂 擁壁護岸工事(3)		
路線名等	加茂谷川		
工事箇所	三好郡東みよし町加茂(第3分割)		
図面名	横断図(4)		
縮尺	S=1:100	図面番号	7 / 10
会社名			
事業者名	徳島県西部総合県民局<三好>		

# 構 造 図

(加茂谷川 中流部)

2号根継ぎ工 S=1:50



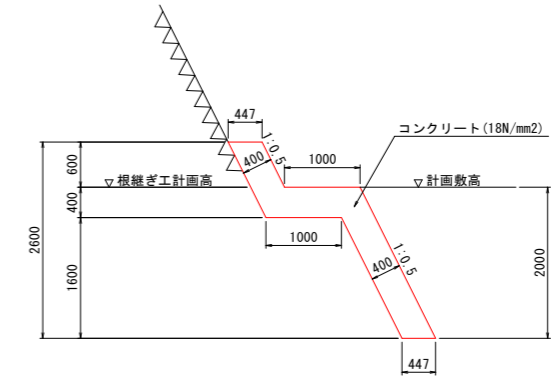
※ 伸縮目地を10m/箇所を設置すること。

根継ぎ工 平面配置表

測点	平面間隔距離 (m)	
	測量中心線～根継ぎ工計画高(前面)	
NO. 3+10.70	3.350	
NO. 4	3.200	
NO. 4+10.00	3.050	
NO. 5	2.800	
NO. 5+3.00	2.800	
NO. 5+10.00	2.650	
NO. 6	2.300	
NO. 6+10.00	1.850	
NO. 7	1.900	
NO. 7+10.70	2.050	

※ 現況護岸位置に合わせて適宜対応すること。

3号根継ぎ工 S=1:50



※ 伸縮目地を10m/箇所を設置すること。

根継ぎ工 平面配置表

測点	平面間隔距離 (m)	
	測量中心線～根継ぎ工計画高(前面)	
NO. 5+3.00	1.900	
NO. 5+10.00	1.800	
NO. 6	1.600	
NO. 6+10.00	1.550	
NO. 7	1.200	
NO. 7+10.70	1.250	

※ 現況護岸位置に合わせて適宜対応すること。

実施設計図面  
(中流部)

工事名	R2三土 加茂谷川 東・加茂 擁壁護岸工事(3)		
路線名等	加茂谷川		
工事箇所	三好郡東みよし町加茂(第3分割)		
図面名	構 造 図		
縮 尺	図 示	図面番号	8 / 10
会社名			
事業者名	徳島県西部総合県民局<三好>		

※ 根継ぎ工設置にあたり、既設護岸の基礎工が想定より浅い場合は、根継ぎ工との重ね高さ(h=1.0m)が確保できる設置高を変更すること。



# 仮設平面図 S=1:250

(加茂谷川 中流部)

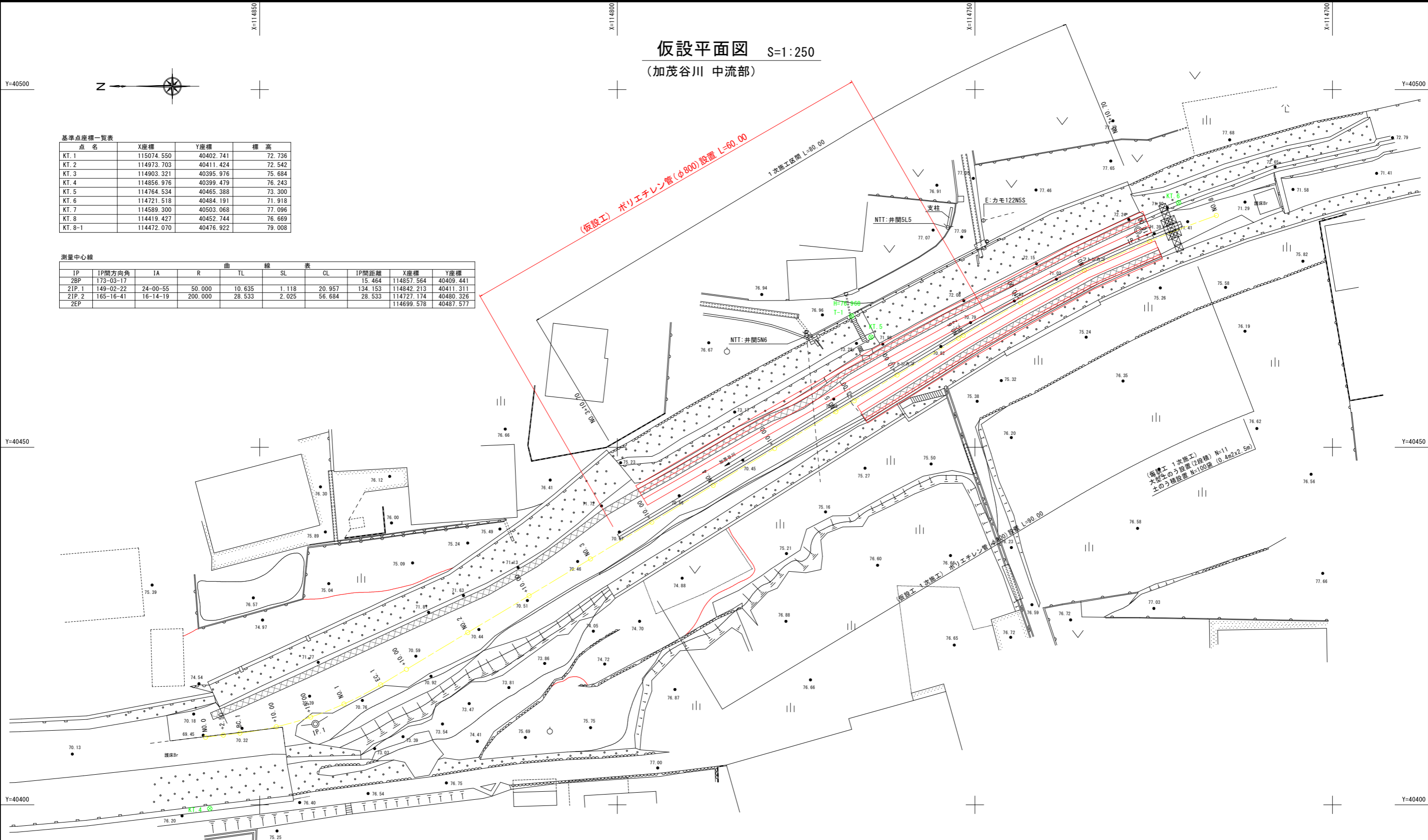


基準点座標一覧表

点名	X座標	Y座標	標高
KT.1	115074.550	40402.741	72.736
KT.2	114973.703	40411.424	72.542
KT.3	114903.321	40399.976	75.684
KT.4	114856.976	40399.479	76.243
KT.5	114764.534	40465.388	73.300
KT.6	114721.518	40484.191	71.918
KT.7	114589.300	40503.068	77.096
KT.8	114419.427	40452.744	76.669
KT.8-1	114472.070	40476.922	79.008

測量中心線

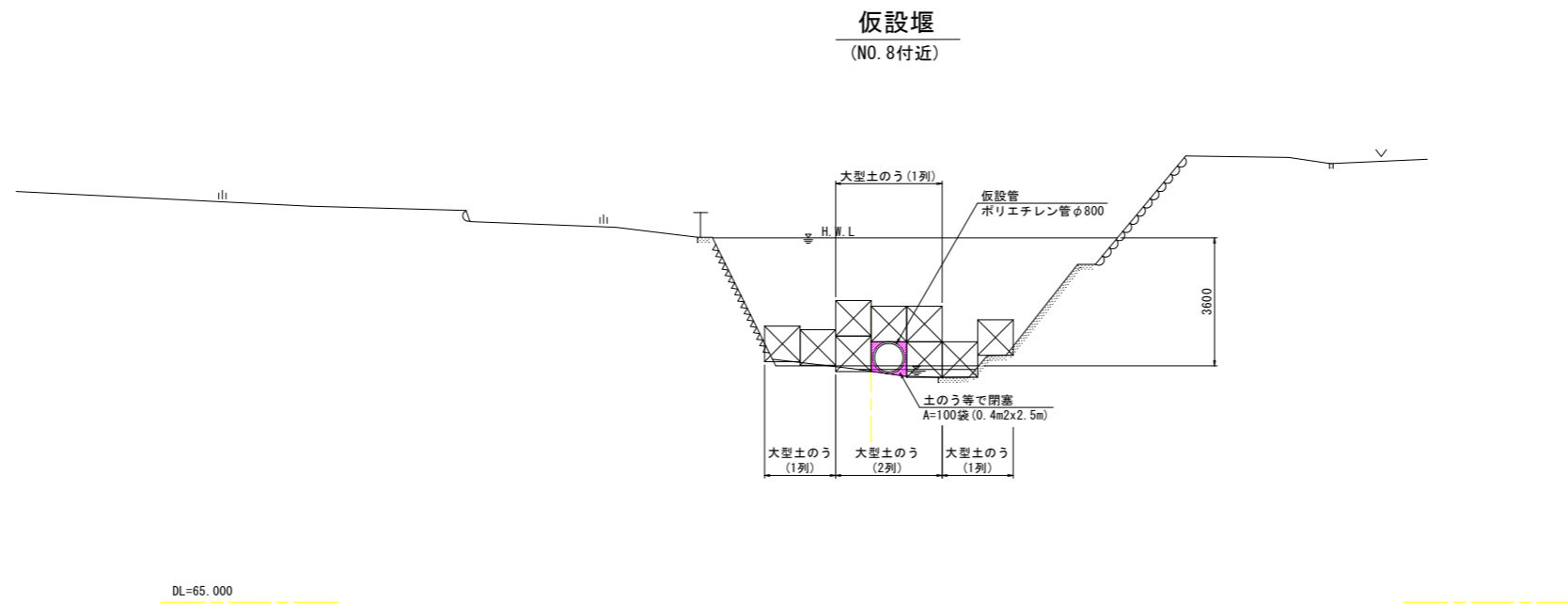
IP	IP間方向角	IA	R	TL	SL	CL	IP間距離	X座標	Y座標
2BP	173-03-17						15.464	114857.564	40409.441
ZIP.1	149-02-22	24-00-55	50.000	10.635	1.118	20.957	134.153	114842.213	40411.311
ZIP.2	165-16-41	16-14-19	200.000	28.533	2.025	56.684	28.533	114727.174	40480.326
2EP								114699.578	40487.577



実施設計図面  
(中流部)

工事名	R2三土 加茂谷川 東・加茂 擁壁護岸工事(3)		
路線名等	加茂谷川		
工事箇所	三好郡東みよし町加茂(第3分割)		
図面名	仮設平面図		
縮尺	S=1:250	図面番号	9 / 10
会社名			
事業者名	徳島県西部総合県民局<三好>		

仮設横断図 S=1:100  
(加茂谷川 中流部)



実施設計図面

(中流部)

工事名	R2三土 加茂谷川 東・加茂 擁壁護岸工事(3)		
路線名等	加茂谷川		
工事箇所	三好郡東みよし町加茂(第3分割)		
図面名	仮設横断図		
縮尺	S=1:100	図面番号	10 / 10
会社名			
事業者名	徳島県西部総合県民局<三好>		